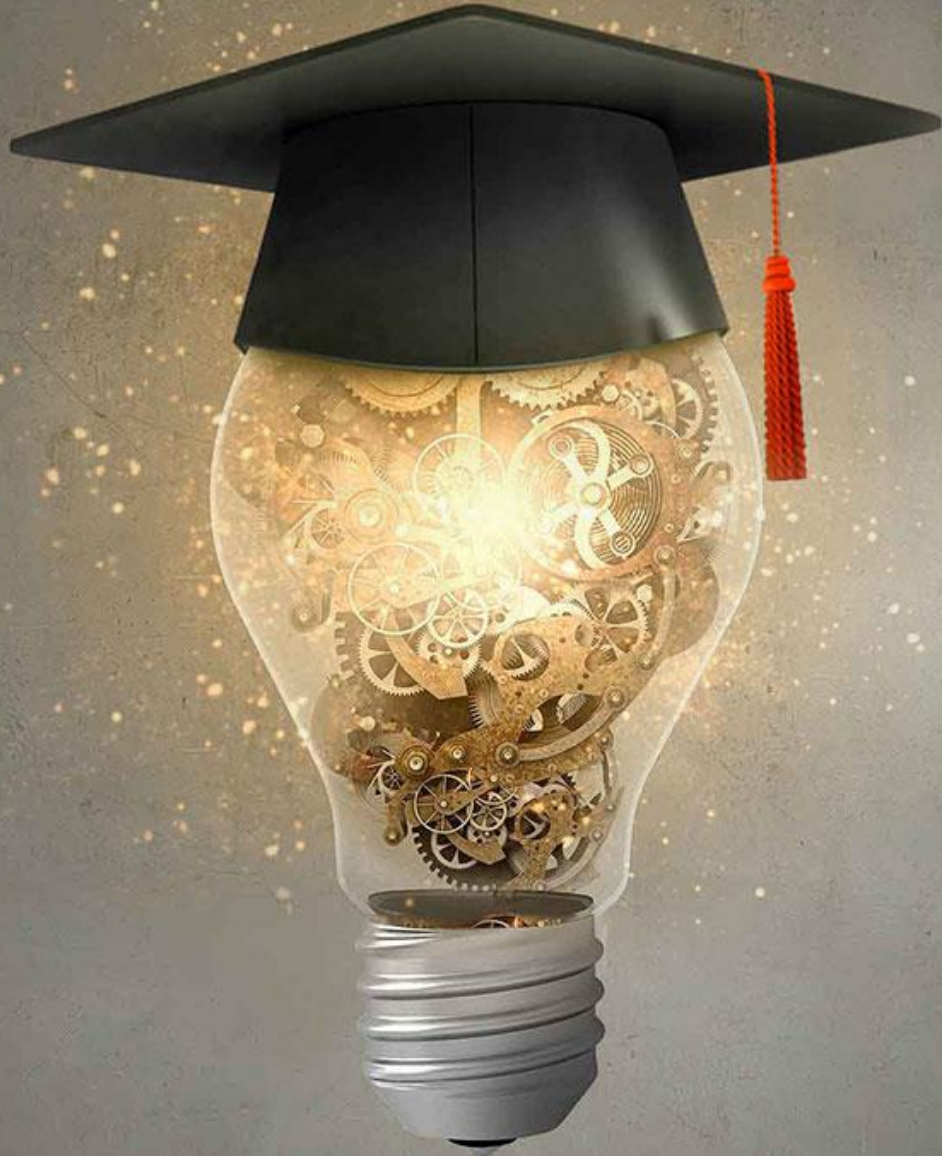




# برنامه عملیاتی سال تحصیلی ۱۴۰۲-۱۴۰۳

تیم آموزش کار آفرینی نظری و فنی استان سیستان و بلوچستان



# ایده را واقعے کن!

شعار سال تحصیلی ۱۴۰۲-۱۴۰۳ تیم آموزش کار آفرینی استان سیستان و بلوچستان

## اول

### پیاده سازی برنامه درسی ملی

- ✓ ایجاد باور در مدرسان کارآفرینی در اجرای برنامه درس ملی از طریق مختلف
- ✓ تغییر روش و برنامه های سال جاری منطبق با برنامه درس ملی

## دوم

### توسعه صلاحیت های علمی معلمان و هنرآموزان

- ✓ افزایش آموزش های مبتنی بر علم روز در قالب های مختلف
- ✓ انتقال مفاهیم نو از طریق شیوه های نوین آموزشی

## سوم

### آموزش ترکیبی و تلفیقی و هوش مصنوعی

- ✓ ارائه آموزش های اولیه هوش مصنوعی و آینده و تاثیر آن بر آموزش
- ✓ ارائه تلفیقی و ترکیبی در قالب جلسات حضوری و مجازی

## چهارم

### تحلیل وضعیت آموزشی

- ✓ پایش آموزش کارآفرینی در مدارس به صورت واقعی
- ✓ بررسی و تحلیل داده

## پنجم

### نظارت بالینی و راهبری مدرسان کارآفرینی

- ✓ همراهی و همکاری با مدرسان کارآفرینی استان
- ✓ بررسی نوع انتقال مفهوم در کلاس درس

## ششم

### تغییر رویکرد نظری به عملگرایی و رسیدن به اهداف

- ✓ ارائه نتایج آموزش صحیح کارآفرینی از طریق رسانه های مختلف به مخاطبین
- ✓ اجرای کلیات یک پروژه به صورت واقعی و همراه با آموزش های تلفیقی



سیاست های تدوین برنامه عملیاتی در سال ۱۴۰۲-۱۴۰۳ تیم آموزش کارآفرینی نظری و فنی استان سیستان و بلوچستان

# مهر ماه – ماه باور به آغازی جدید

## فعالیت ۱

### تیم سازی

- پیگیری صدور ابلاغ تیم کارآفرینی در سطح شهرستان های استان
- پیگیری صدور ابلاغ جهت اعضای تیم کارآفرینی استان

## فعالیت ۲

### تدوین برنامه عملیاتی

- تهیه پیش نویس برنامه عملیاتی بر مبنای پارامتر های دبیرخانه های راهبردی
- تکمیل طرح و انتشار در سایت رسمی جهت استفاده و اطلاع رسانی به همکاران

## فعالیت ۳

### سایت رسمی کار آفرینی

- بروز رسانی سایت رسمی به آدرس : [Karafarini.sbedu.ir](http://Karafarini.sbedu.ir)
- جمع بندی فعالیت های سال قبل و آرشیو موضوعات
- اطلاع رسانی جهت عضویت همکاران در گروه های جوامع یادگیری ویژه

## فعالیت ۴

### بانک اطلاعاتی

- ارسال نامه درخواست اطلاعات مدرسان کارآفرینی به مدارس
- جمع بندی و ارسال اطلاعات به دبیرخانه های راهبردی کارآفرینی

## فعالیت ۵

### طراحی آموزشی

- اجرای مسابقه طراحی آموزشی من !
- جمع بندی و تقدیر از نفرات برتر استانی

## فعالیت ۶

### اجرای تحلیل آموزش کار آفرینی در سال گذشته

- طراحی پرسشنامه آنلاین
- جمع بندی نتایج اولیه (مرحله اول)

# آبان ماه – ماه ایده و خلاقیت



## بازدید

بازدید دانش آموزان و همکاران از مراکز علمی کارآفرینی و اشتغال زائی



بازدید از مراکز علمی کارآفرینی

## بروشور های کارآفرینی

تهیه بروشور های اختصاصی با توجه به پتانسیل های استانی در قالب مسابقه



تهیه بروشور

## پوستر

### تهیه پوستر های کارآفرینی

تهیه پوستر های کارآفرینی و انتشار در سایت رسمی در قالب مسابقه



## غرفه های آموزشگاهی

### غرفه های دانش آموزی مدارس

پیگیری برپایی غرفه های دانش آموزی از طریق ارسال نامه اداری و دریافت بازخورد



## هفته جهانی کارآفرینی

آماده سازی برنامه ویژه هفته جهانی کارآفرینی

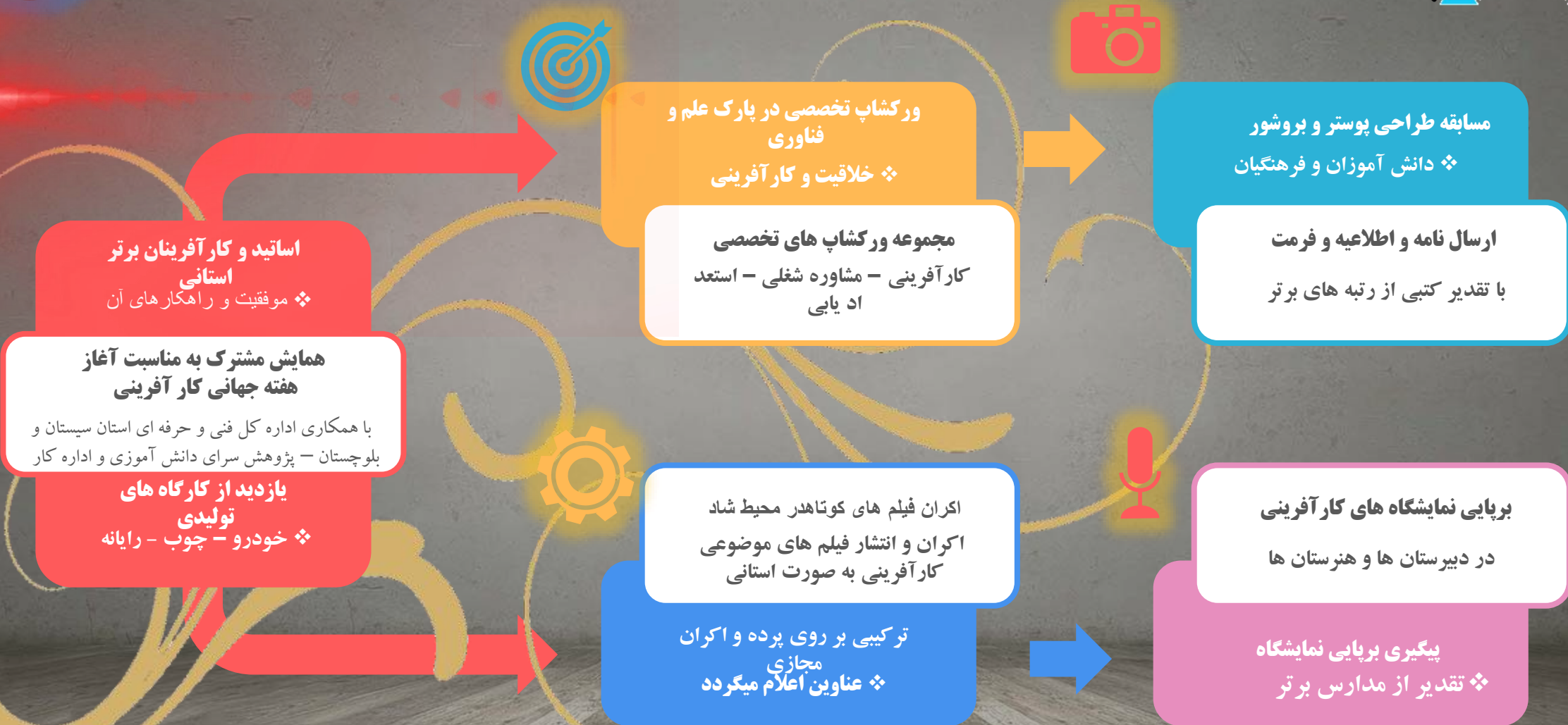
طی اسلایدی خاص تبیین می گردد





GLOBAL  
ENTREPRENEURSHIP  
WEEK IRAN

# برنامه ویژه هفته جهانی کار آفرینی



# آذر ماه – ماه باور به خود



## نظارت بالینی

نظارت بالینی از مراکز آموزش استان (هنرستان ها و دبیرستان ها)



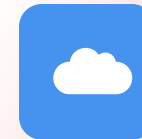
زیست بوم  
 تهیه زیست بوم جغرافیایی معادن استان



زیست بوم  
 تهیه زیست بوم دست سازه های بومی استان



زیست بوم  
 تهیه زیست بوم طبیعی آبی استان



برگزاری کارگاه هوش آشنائی با هوش مصنوعی  
 کارگاه تلفیقی و ترکیبی هوش مصنوعی



زیست بوم  
 تهیه زیست بوم طبیعی خاک استان

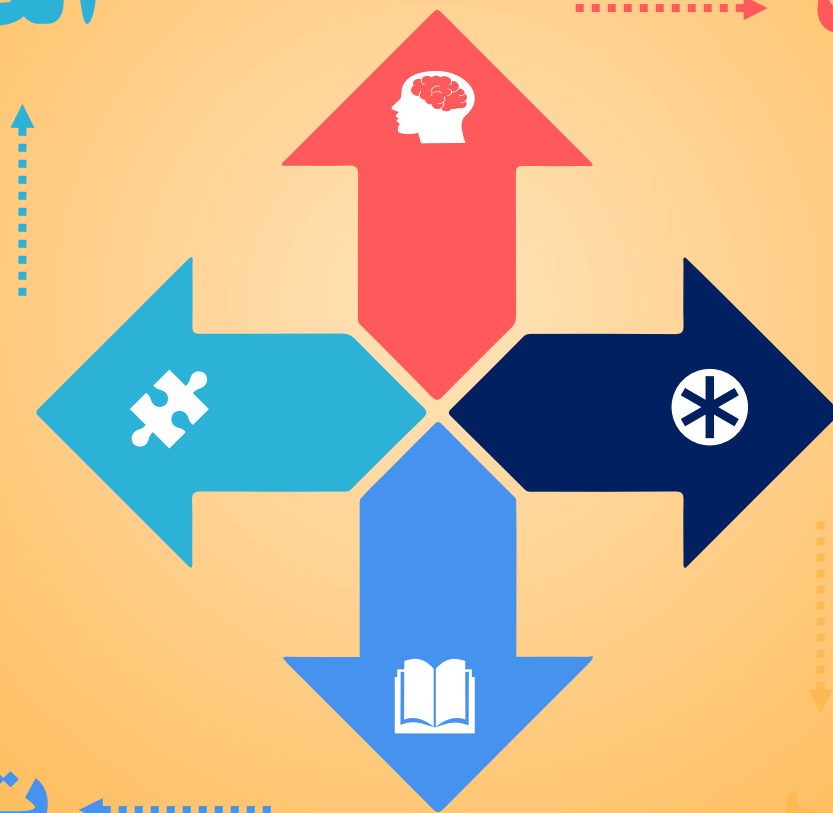


تولید محتوی الکترونیکی  
 تولید و جمع آوری آثار آموزش ها در قالب محتوی الکترونیکی

# دی ماه – ماه گرمای امید در سردی چالش ها

الف

تحلیل وضعیت آموزشی در مدارس  
 تهیه پرسشنامه آنلاین  
 اجرا و جمع بندی و تحلیل داده



ب

کارگاه یکی از کتب شایستگی های غیر فنی  
 برگزاری کارگاه شایستگی های غیر فنی  
 ( تخصصی فنی )

کارگاه برنامه درسی ملی  
 برگزاری کارگاه تلفیقی و ترکیبی آشنائی با  
 برنامه درسی ملی و دیدگاه کار آفرینی در  
 آن

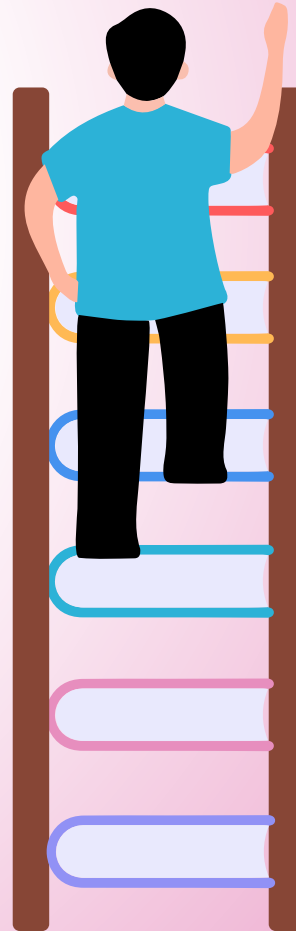
تشکیل بانک سنجش عملکردی  
 تشکیل بانک سنجش عملکردی در استان

ت

پ



# بهمن ماه – ماه اقدام و عمل



نظارت بالینی از مراکز آموزش استان (هنرستان ها و دیپارتمان ها)

نظارت بالینی

پیگیری برگزاری بازارچه های دانش آموزی در سطح استان و دریافت گزارشات مربوطه



برگزاری کارگاه برندینگ کارگاه آموزشی برند و برندینگ برای رشته های نظری و فنی



مسابقه تحلیل کتاب درسی برگزاری مسابقه تحلیل کتاب درسی



بانک سنجش عملکردی پیگیری انجام بانک سنجش عملکردی استان

# اسفند ماه – ماه هدف ها و آرزو



**کارگاه آموزشی تخصصی نظری**  
کارگاه تخصصی کتاب کارآفرینی و تولید

اجرای کارگاه تخصصی دبیران کتاب کار آفرینی و تولید رشته های نظری با دعوت از اساتید مربوطه در یکی از مباحث کتاب



**کارگاه آموزشی تخصصی فنی**  
کارگاه تخصصی کتاب کارگاه نوآوری و کارآفرینی

اجرای کارگاه تخصصی هنر آموزان کتاب کارگاه نوآوری و کار آفرینی با دعوت از اساتید مربوطه در یکی از مباحث کتاب



# فروردین ماه – ماه دیدن طلوع نتیجه

۸۰٪

پیشرفت پیش بینی شده برنامه عملیاتی تا این ماه

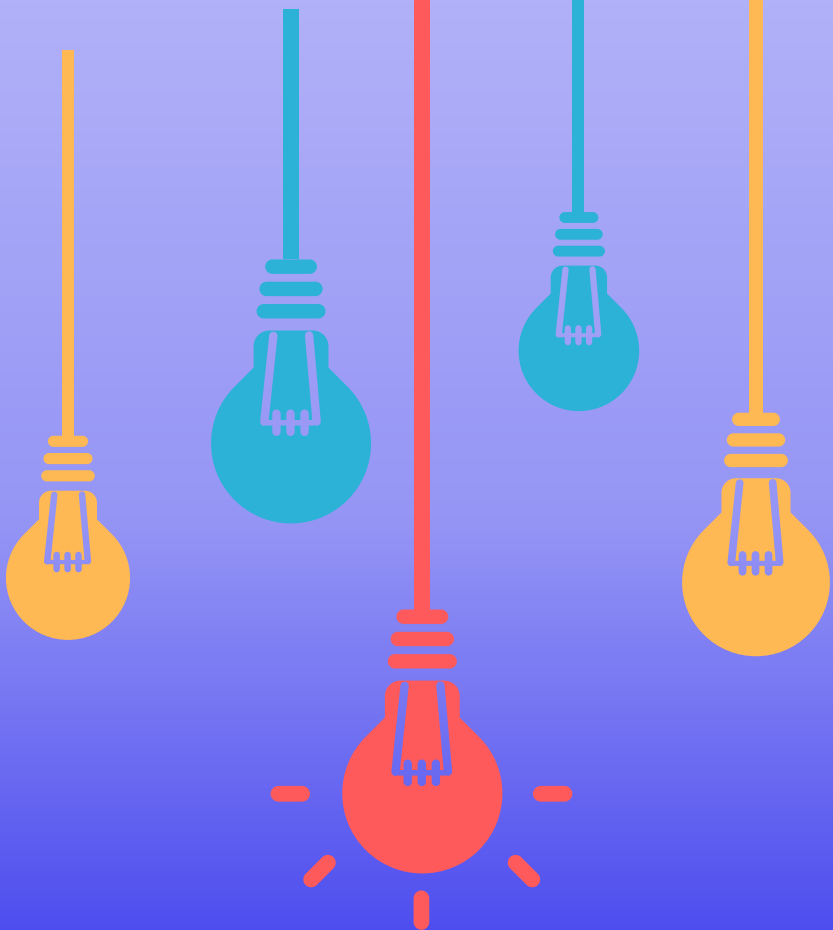
تشکیل گروه علمی مشترک با پژوهشسرای دانش آموزی و اداره فنی و حرفه ای  
ایجاد گروه مشترک علمی در خصوص کار آفرینی با پژوهش سرای دانش آموزی  
و اداره کل فنی و حرفه ای استان سیستان و بلوچستان



ثبت کار آفرینی های موفق دانش آموزی در سایت رسمی  
ارسال نامه درخواست مشخصات و مستندات دانش آموزان کارآفرین



ثبت کار آفرینی همکاران موفق در سایت رسمی  
ارسال نامه و درخواست مشخصات همکاران کارآفرین و مستندات مربوطه



# اردیبهشت ماه – ماه موفقیت های رویایی



## مصاحبه

مصاحبه با دانش آموزان  
کارآفرین (هنرجو و دانش  
آموزان متوسطه)



## تولید فیلم کوتاه

تولید فیلم کوتاه یا مستند  
کارآفرینی



## جمع بندی

جمع بندی مستندات  
گزارش سالیانه




تحلیل آموزشی مرحله  
سوم  
تهیه پرسشنامه آنلاین و  
اطلاع رسانی – جمع  
بندی نهایی



جمع بندی های  
لازم جهت ارسال  
به دبیرخانه و  
ارسال لیست  
تقدیر به اداره  
تکنولوژی و گروه  
های آموزشی



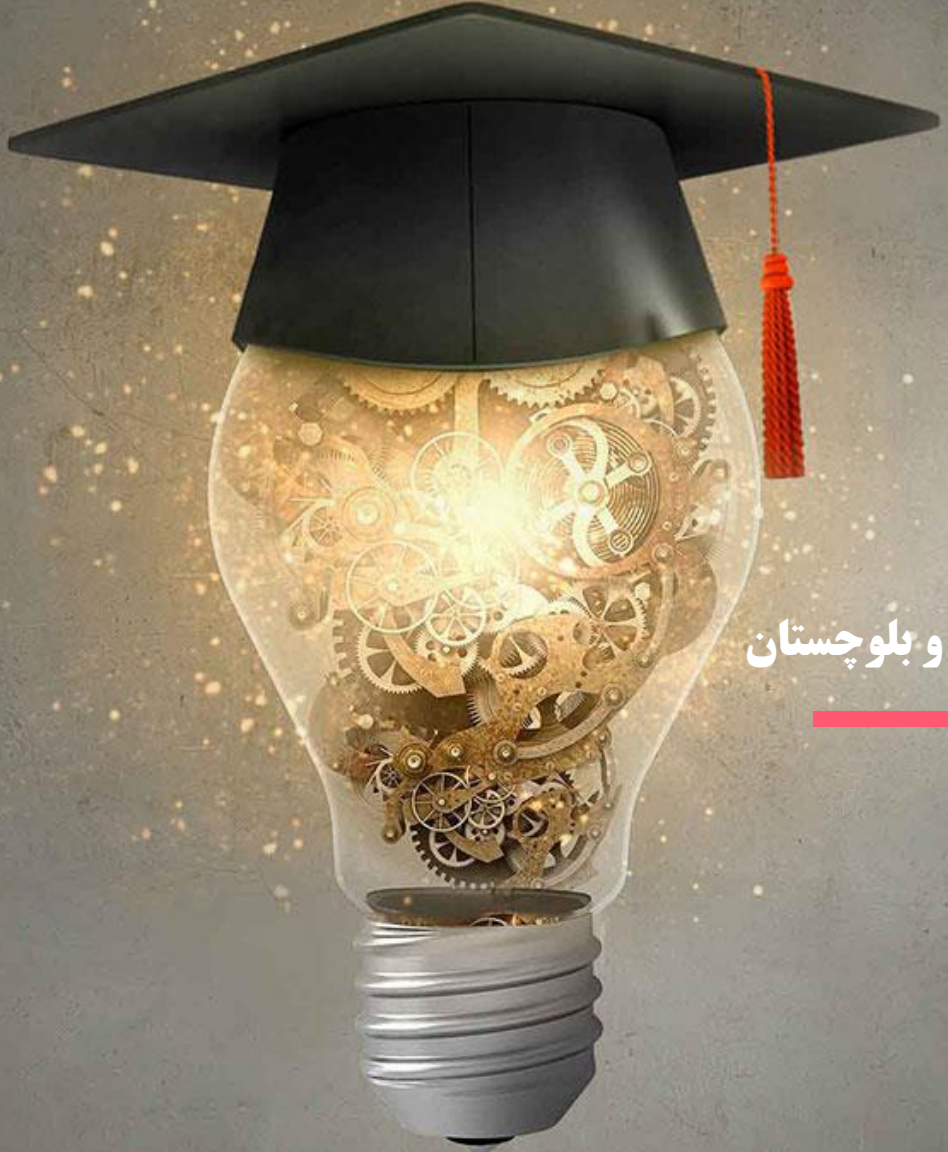
# سخن پایانی

برنامه عملیاتی سال تحصیلی ۱۴۰۲-۱۴۰۳ با رویکرد تلفیقی و ترکیبی سعی دارد شیوه های نوین آموزشی وابسته به هوش مصنوعی را معرفی و به اجرا در آورد. در این راستا از برنامه درس ملی، سند تحول بنیادین آموزش و پرورش، سیاست های پنجگانه آموزش نظری کشور و اساتید خبره استانی  استفاده گردیده است.



با تشکر و قدردانی از همکاری و همراهی همه جانبه:

**دبیرخانه کار آفرینی و تولید متوسطه نظری استان گلستان و دبیرخانه راهبر کشوری شایستگی های غیر فنی و بازار کار خراسان رضوی و اداره تکنولوژی و گروه های آموزشی متوسطه دوره دوم استان سیستان و بلوچستان**



# سپاسگزاریم

بہمن جہان تیغ - سرگروه آموزش کار آفرینی فنی و نظری و فنی استان سیستان و بلوچستان

